

abes

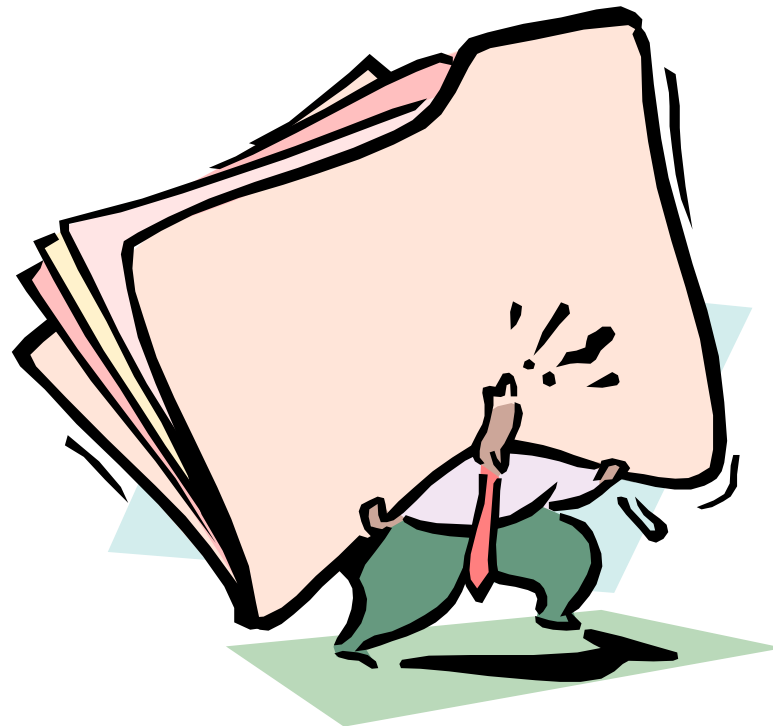
agence bibliographique de l'enseignement supérieur



Automatisation du traitement des demandes ISSN



Aujourd'hui



Côté CR



- **Réception des justificatifs envoyés par les bibliothèques**
- **Modification dans les notices Sudoc**
 - 301 = demande de numérotation
 - ou 830 = demande de correction
- **Alimentation d'un fichier Excel récapitulatif**
- **Préparation d'un envoi à l'Abes en deux temps :**
 - Dépôt du fichier Excel sur le guichet SUSVP
 - Préparation de l'envoi courrier :
 - regroupement des justificatifs
 - finalisation du tableau Excel
 - rédaction d'un courrier d'accompagnement
 - mise en enveloppe(s)

Côté ABES (1)



- **Quotidiennement : récupération du fichier Excel sur SUSVP**
 - Vérification de la conformité avec le modèle
 - Enregistrement sur serveur avec nouveau nom
 - Réponse apportée à la « fiche » SUSVP
- **Au fil des jours : réception des courriers**
 - Vérification conformité envoi papier / fichier Excel
 - Relances / courriers ou mails / navettes pour correction et mise en cohérence
- **Une fois par mois : envoi à ISSN-I**
 - Tri des justificatifs : par pays, par titre, distinction COR/NUM et PER/COL
 - Mise sous enveloppe avec séparateurs de pays
 - Alimentation de tableurs (données croisées, statistiques)
 - Préparation du listing d'accompagnement
 - Envoi des courriels à ISSN-I et ISSN-France + colis

Les contraintes et risques

- **Séances de travail : périodicité irrégulière (CR et ABES)**

Difficile d'assurer un traitement en continu sur une période courte (interruption par d'autres tâches programmées)

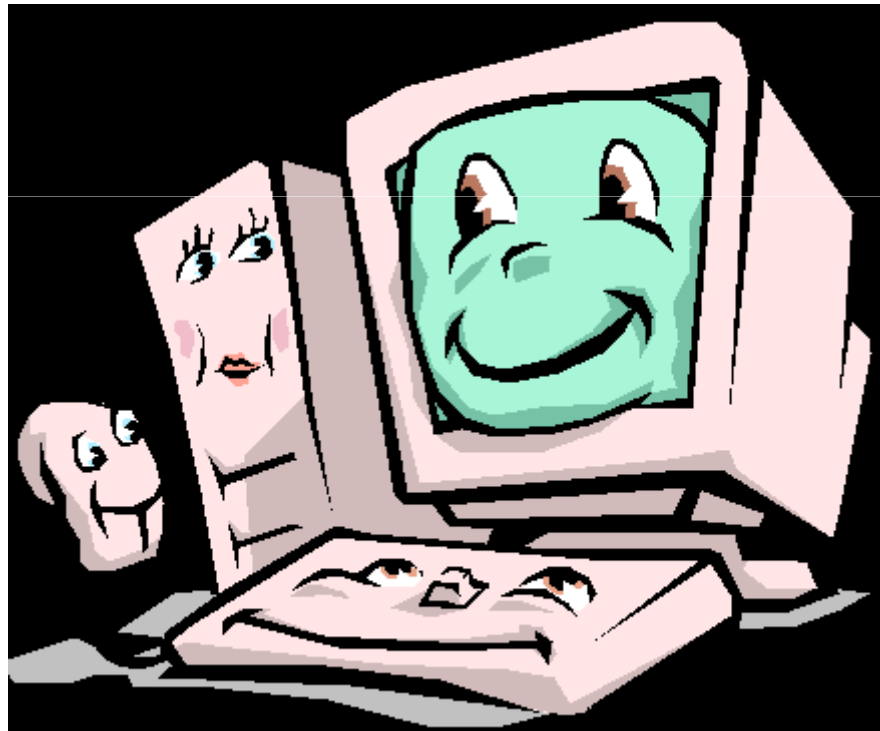
- **Manipulation de justificatifs imprimés**

- Diversité des situations (une ou plusieurs pages, agrafes placées différemment)
- Masse importante de papier : risque de pertes ou de déclassement
- Consommation de papier...

- **Temps humain investi dans le classement**

- Évaluation récente à l'ABES : pour 600 demandes, 9h.

Demain...



Un outil de gestion intégrée des échanges CR-ABES

- **Un formulaire web**

- Le CR s'identifie avec son login habituel
- Zones obligatoires = colonnes du fichier Excel
- Choix pour le justificatif :
 - par défaut : dépôt électronique du fichier = attacher un pdf (bouton « parcourir »)
 - Possibilité de décocher pour effectuer un envoi papier = désactivation du bouton « parcourir »

- **Des étapes de validation automatique**

- Identification = renseignement automatique du n° de CR dans le formulaire, lien avec le courriel (base adresses de l'Abes)
- Numéro de ppn de la notice concernée = identifiant de la demande = nom du fichier .pdf
- Les champs à renseigner sont différents selon qu'on annonce une demande de numérotation ou une demande de correction
- Impossible de valider la fiche si mauvaise cohérence

De la souplesse pour les CR

- **Saisie des demandes à l'unité : possibilité de les injecter au fil de l'eau, sans attendre un regroupement plus lourd à manipuler**
- **Login = Possibilité de suivi avec notification des réponses par courriel (traçabilité du circuit)**
- **Extraction de statistiques fiables**

Le rôle de l'Abes

- **Mise en place, maintenance et développement de l'outil, gestion des logins utilisateurs**
- **Assistance aux utilisateurs (didacticiel, suivi des questions redondantes...)**
- **Numérisation des justificatifs encore transmis sous forme papier**
- **Mise à disposition de statistiques fiables**

Et après ?...

- **Possibilité pour ISSN-I d'utiliser les données de cette base pour transmission aux centres nationaux ?**
- **Possibilité de saisie directe des réponses dans cette même base ?**