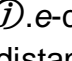


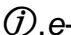
S'inscrire et suivre un .e-cours

Les sessions de formation continue (« .e-cours ») proposées par l'ABES prennent la forme de sessions d'enseignement à distance en mode synchrone.

Stagiaires et formateurs sont connectés au même moment sur une plateforme (la plateforme utilisée par l'ABES est *Webex Training Center*®, de la société Cisco).

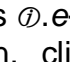
Cette procédure explique :

Comment s'inscrire à un .e-cours

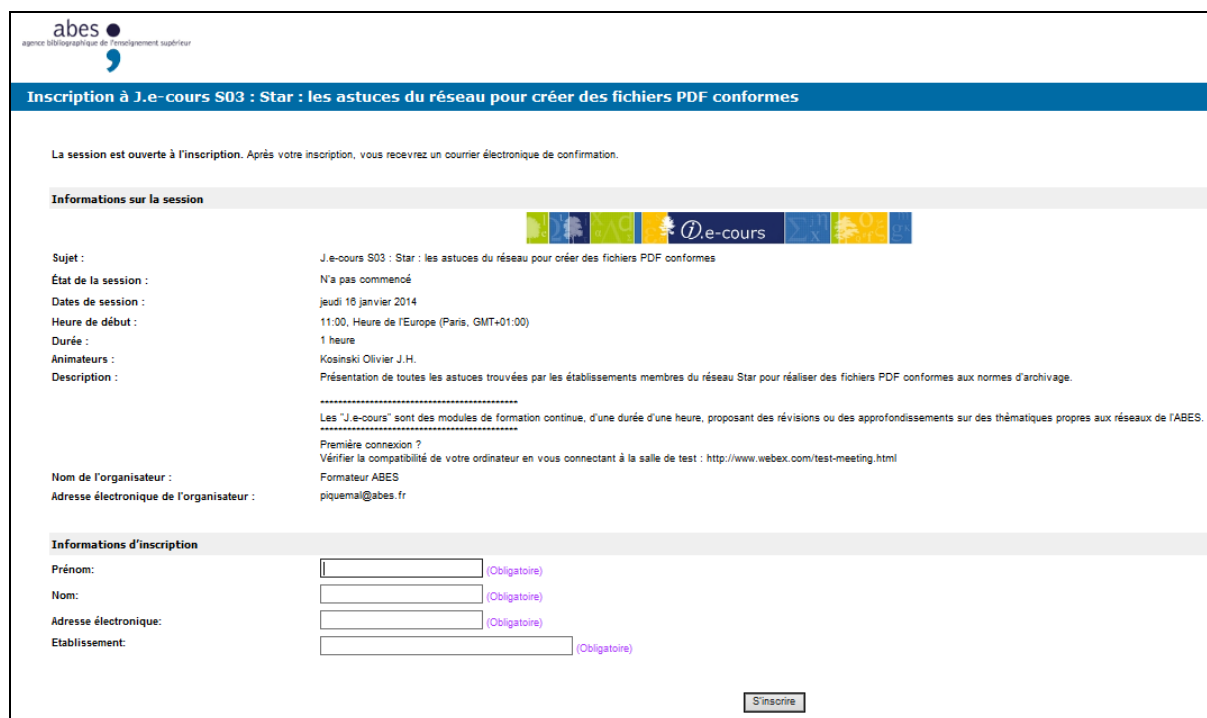
Comment se connecter à notre plateforme *Webex Training Center*® pour suivre un .e-cours

Pour s'inscrire à un .e-cours

Etape 1 : se connecter au formulaire d'inscription

A partir du site web de l'ABES, qui propose le programme des .e-cours, ou à partir du message d'annonce diffusé via une liste de diffusion, cliquer sur le lien « S'inscrire ».

Le formulaire d'inscription apparaît.



The screenshot shows a web form titled "Inscription à J.e-cours S03 : Star : les astuces du réseau pour créer des fichiers PDF conformes". It includes a confirmation message, session details, and registration fields.

abes
agence bibliographique de l'enseignement supérieur

Inscription à J.e-cours S03 : Star : les astuces du réseau pour créer des fichiers PDF conformes

La session est ouverte à l'inscription. Après votre inscription, vous recevrez un courrier électronique de confirmation.

Informations sur la session

Sujet :	J.e-cours S03 : Star : les astuces du réseau pour créer des fichiers PDF conformes
État de la session :	N'a pas commencé
Dates de session :	jeudi 16 janvier 2014
Heure de début :	11:00, Heure de l'Europe (Paris, GMT+01:00)
Durée :	1 heure
Animateurs :	Kosinski Olivier J.H.
Description :	Présentation de toutes les astuces trouvées par les établissements membres du réseau Star pour réaliser des fichiers PDF conformes aux normes d'archivage. Les "J.e-cours" sont des modules de formation continue, d'une durée d'une heure, proposant des révisions ou des approfondissements sur des thématiques propres aux réseaux de l'ABES. Première connexion ? Vérifier la compatibilité de votre ordinateur en vous connectant à la salle de test : http://www.webex.com/test-meeting.html
Nom de l'organisateur :	Formateur ABES
Adresse électronique de l'organisateur :	piquemal@abes.fr

Informations d'inscription

Prénom:	<input type="text"/>	(Obligatoire)
Nom:	<input type="text"/>	(Obligatoire)
Adresse électronique:	<input type="text"/>	(Obligatoire)
Etablissement:	<input type="text"/>	(Obligatoire)

Etape 2 : Remplir le formulaire et envoyer la demande d'inscription

Veiller à saisir correctement l'adresse électronique : c'est à cette adresse que seront envoyés tous les courriels de consignes pour la connexion.

Une fois le formulaire envoyé, un message à l'écran annonce le envoi prochain d'un message électronique :



Etape 3 : Réceptionner et conserver le courriel de confirmation

En effet, dès l'envoi de ce formulaire, le stagiaire recevra un courriel de confirmation d'inscription, expédié par « messenger@webex.com », et intitulé « Invitation à la session de formation ».



Ce courriel doit être conservé. C'est à partir de ce courriel qu'il faudra se connecter pour prendre part à la session.

① Si le stagiaire ne reçoit pas ce courriel dans les minutes qui suivent son inscription, **plusieurs solutions** existent :

- Vérifier si le courriel n'est pas passé dans les spams (ou « indésirables ») ; si oui, le récupérer et le conserver ;
- Vérifier si le courriel n'a pas été bloqué par le serveur de messagerie de l'établissement ; si oui, le récupérer et le conserver ;
- Contacter l'équipe formation de l'ABES pour vérifier si l'inscription a été prise en compte (utiliser le guichet d'assistance ABES <https://stp.abes.fr>)
- Se connecter sans courriel, le jour de la session, en allant directement sur <http://abes.webex.com>, en sélectionnant le cours désiré et en s'identifiant à nouveau (mot de passe = gowebex).

Pour prendre part à la session

Quelques minutes avant le commencement prévu de la session, le stagiaire doit se connecter à la plateforme *Webex Training Center*®.

A partir du courriel « Invitation à la session de formation », expédié par « messenger@webex.com » :

Etape 4 : Noter les informations relatives à la session

Bonjour

Votre inscription à la session de formation suivante est acceptée :

Sujet : J.e-cours
Organisateur : Formateur ABES
Date : jeudi 16 janvier 2014
Heure : 11:00, Heure de l'Europe (Paris, GMT+01:00)
Identifiant d'inscription : XXXX
Numéro de session : XXX XXX XXX
Mot de passe de session : gowebex

informations relatives à la session

Etape 5 : Cliquer sur l'adresse URL de la plateforme indiquée dans le courriel

A partir de ce moment-là, la connexion se fait via un navigateur web.

Il est fortement recommandé d'utiliser Internet Explorer, ou de toute façon un navigateur autorisant l'activation du plu-in Java requis pour la connexion.

Etape 6 : Remplir la fenêtre d'identification :

Prendre part à la session maintenant

Pour prendre part à cette session de formation, veuillez fournir les informations suivantes.

Votre nom :

Adresse électronique :

Mot de passe de session :

Etape 7 : Cliquer sur ENTRER

Pour pouvoir suivre le cours

La plateforme *Webex Training Center*® exige l'activation d'un plug-in Java.

INDISPENSABLE : Le stagiaire doit vérifier auprès de son service informatique s'il aura le droit d'activer ce plug-in (droit d'administration sur le poste).

Etape 8 : activer le plug-in Java

En fonction du navigateur utilisé, la procédure d'activation est différente.

Avec Internet Explorer

La page « Pour rejoindre la session » s'affiche
Cliquer sur « Cliquer ici »

1

Pour rejoindre la session

Soit

- 1 Cliquer la **barre d'information** jaune en haut de la page.
- 2 Choisir **Installer Contrôle ActiveX...**
- 3 Dans la boîte de dialogue d'avertissement de sécurité qui apparaît, cliquez sur **Installer**.



ou

1. [Cliquer ici](#)
2. Cliquer **Exécuter** dans la boîte de dialogue qui apparaît.

Cette page Web souhaite exécuter le module complémentaire suivant : « Download Manager » publié par « Cisco WebEx LLC ».
Quel est le risque encouru ?

Autoriser

Choisir « Exécuter » : le plugin « Download Manager » sera activé en quelques secondes

2

Voulez-vous exécuter ou enregistrer « abes.1495624888,-964978696,TC,0-0,AAAAVX3GqyBjQj2EFMN8JcglTJXfVrUT9JHMZ... » (182 Ko) à partir de abes.webex.com ?

Exécuter Enregistrer Annuler



Selon les droits dont on dispose, il se peut qu'une autorisation manuelle soit demandée. Cliquer sur « Autoriser »

3



⇒ La procédure d'activation du plugin est terminée : passer à l'étape 9

Avec Firefox

Les versions de Firefox qui nécessitent l'activation du plug-in : version 27 et supérieures

Une page s'affiche, avec le message ci-dessous.

Choisir l'option « Lancez une application temporaire », surtout si l'utilisateur ne dispose pas des droits d'administration de son poste.

1

L'add-on Cisco WebEx est obligatoire pour rejoindre les réunions

Téléchargez le logiciel d'installation sur votre ordinateur local, lancez-le et suivez les instructions pour installer l'add-on Cisco WebEx. En cliquant sur le bouton **Télécharger et Accepter** vous reconnaissez que vous avez lu et accepté le [Contrat de licence Cisco WebEx](#).

Télécharger et Accepter

Vous ne souhaitez pas installer le logiciel ? Lancez une [application temporaire](#) pour rejoindre cette réunion immédiatement.



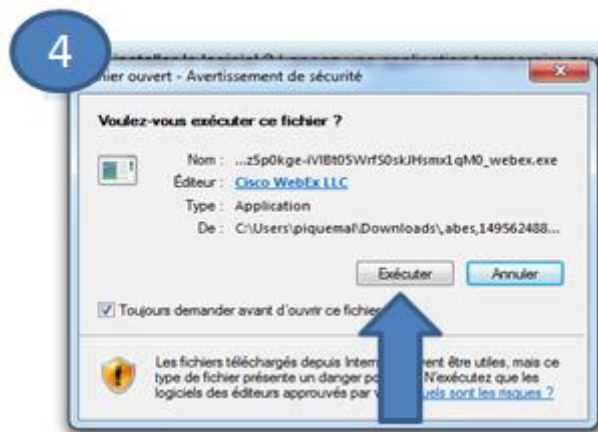
Cliquer sur « Enregistrer »



Cliquer sur le pictogramme « téléchargement » pour faire apparaître le fichier exécutable « .webex.exe ». Puis, double-cliquer sur ce fichier.



Cliquer sur « Exécuter »



⇒ La procédure d'activation du plugin est terminée : passer à l'étape 9

Avec Chrome

Les versions de Chrome qui nécessitent l'activation du plug-in : version 32 et supérieures

Une page s'affiche, avec le message ci-dessous.

Choisir l'option « Lancez une application temporaire », surtout si l'utilisateur ne dispose pas des droits d'administration de son poste.

1

L'add-on Cisco WebEx est obligatoire pour rejoindre les réunions

Téléchargez le logiciel d'installation sur votre ordinateur local, lancez-le et suivez les instructions pour installer l'add-on Cisco WebEx. En cliquant sur le bouton **Télécharger et Accepter** vous reconnaissez que vous avez lu et accepté le [Contrat de licence Cisco WebEx](#).

Télécharger et Accepter

Vous ne souhaitez pas installer le logiciel ? [Lancez une application temporaire](#) pour rejoindre cette réunion immédiatement.

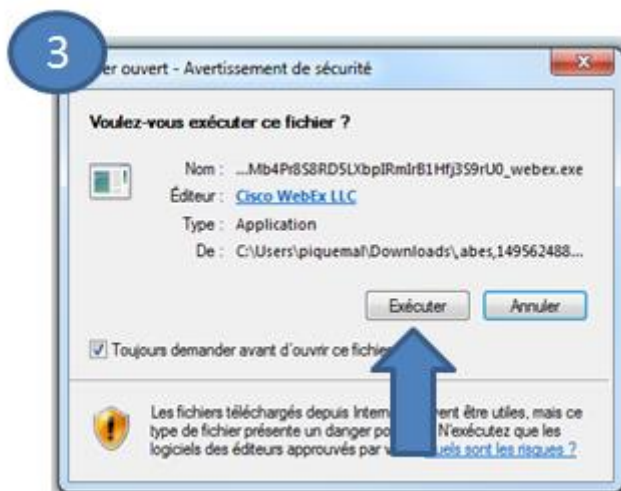


Double-cliquer sur le fichier exécutable « .webex.exe »

2



Cliquer sur « Exécuter »



➡ La procédure d'activation du plugin est terminée : passer à l'étape 9

Pour activer la liaison audio

Chaque stagiaire a le choix entre 2 modes de liaison audio : par téléphone ou par VOIP.

Etape 9 : Choisir le mode de liaison audio

Pour entendre le formateur via le téléphone

Dans la boîte de dialogue « Conférence audio » qui apparaît, cliquer sur « Utiliser le téléphone ».



- Stagiaire basé en France métropolitaine : composer sur son téléphone le numéro indiqué
- Stagiaire basé à l'étranger : cliquer sur le lien « Numéros d'appels internationaux » et sélectionner dans la liste proposée le numéro correspondant à sa zone géographique)

Tout stagiaire suivra ensuite les indications qui lui sont données (saisie du code d'accès et de son identifiant sur le clavier de son téléphone).



Attention :

Les identifiants figurant dans la copie d'écran ci-contre ne sont donnés qu'à titre d'exemple. Chaque session de J.e-cours dispose d'identifiants différents.

ⓘ Attention : si, après avoir saisi le code d'accès et l'identifiant sur son téléphone, un message de type « code d'accès non reconnu » est diffusé, il faut re-saisir ces codes sur le clavier du téléphone, en les faisant précéder de la touche « étoile ».
Par exemple : * 840 577 646 #

Pour entendre le formateur via les enceintes de l'ordinateur

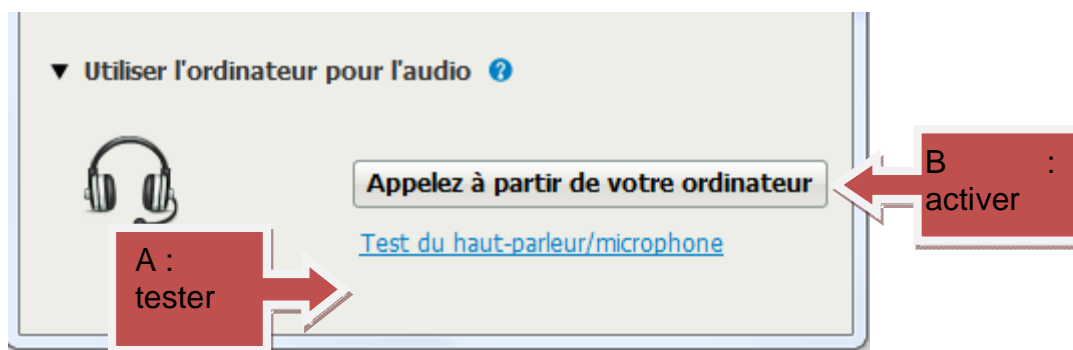
Dans la boîte de dialogue « Conférence audio » qui apparaît, cliquer sur « Utiliser l'ordinateur pour l'audio ».



Attention :
Pour prendre part à la session via la VOIP (le son passe directement par l'ordinateur), le stagiaire doit être équipé d'un micro, d'un casque ou d'enceintes, et d'une carte-son.

Il suffit de :

- Tester le haut-parleur / le micro
- Activer la liaison audio en cliquant sur le bouton « Appelez à partir de votre ordinateur » une fois le test réalisé avec succès.



ⓘ Si le stagiaire utilise ce mode de connexion, il doit être conscient que tous les bruits l'environnant seront amplifiés, et entendus par tous les autres participants connectés. Il peut, s'il ne doit pas prendre la parole oralement, cocher la case « silence » pour désactiver son micro (bouton audio - volume - cocher "silence").

LE STAGIAIRE EST ALORS CONNECTÉ ET PRET À SUIVRE LE COURS.

Annexe : informations techniques.

Q. Qu'est-ce qu'un plug-in ?

R. Un plug-in est une technologie qui permet à des fonctionnalités supplémentaires d'être ajoutées au navigateur. Le plug-in Cisco WebEx permet au navigateur de communiquer avec le logiciel de l'application de réunions Cisco WebEx qui est installée sur votre ordinateur.

En cas d'échec de la connexion, procéder aux vérifications suivantes :

- Les ports suivants doivent être ouverts :

Port Number	Access Type
TCP 80	Client Access
TCP 443	Client Access - Secure Traffic
TCP 8554	Audio Streaming Client Access
UDP 7500	Audio Streaming
UDP 7501	Audio Streaming
UDP 9000	VoIP/Video
UDP 9001	VoIP/Video

- Le plug-in doit avoir été activé sur le navigateur utilisé (voir étape 7)
- Le stagiaire doit avoir les droits d'administration sur le poste pour activer le plug-in
- Le navigateur utilisé doit être paramétré pour permettre l'activation de plug-in
- Le poste doit être compatible avec une version récente de Java
- Une salle de test est disponible à cette URL <http://www.webex.com/test-meeting.html> Sa connexion permet de détecter ce qui ne fonctionne pas sur le poste et de diagnostiquer la raison de l'échec de connexion.

Contact : Equipe formation de l'ABES : suformation@abes.fr