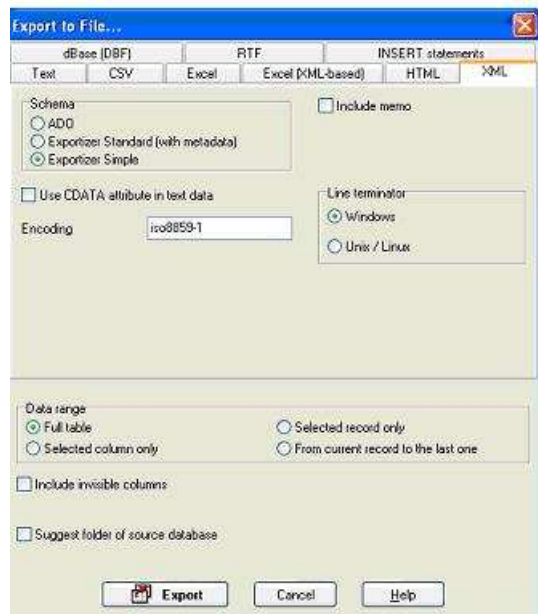




### 3. Dans la fenêtre pop-up choisir l'onglet XML



Afin d'avoir le minimum de manipulations et de modifications de l'xslt xmlApogée en TEF que nous vous proposons, sélectionnez les options suivantes :

- **Schema** : Exportizer simple
- **Encoding** : iso8859-1 (UTF-8 serait préférable, mais dépend de l'encodage de votre fichier de départ)
- **Data range** : Full table

### 4. Cliquez sur Export

Le fichier xml est généré :

