

abes ●

agence bibliographique de l'enseignement supérieur



L'activité du réseau Sudoc-PS



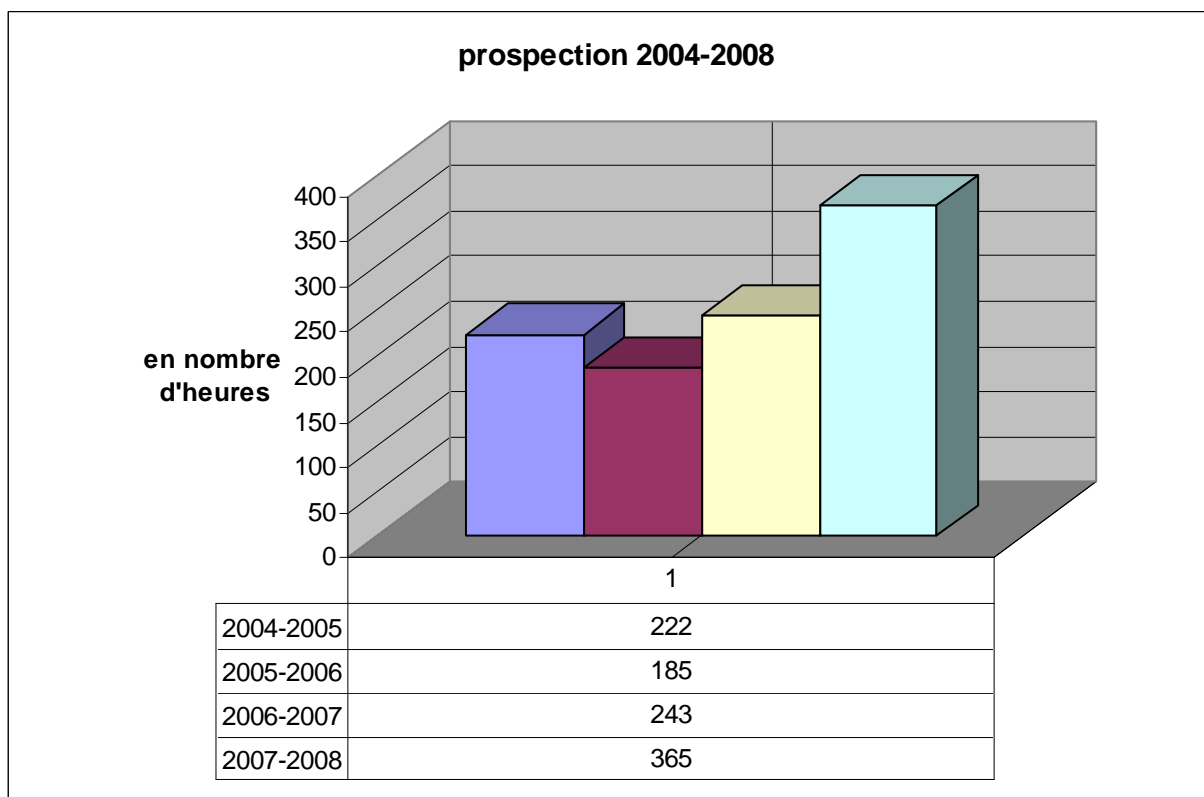
28 mai 2009

Contexte

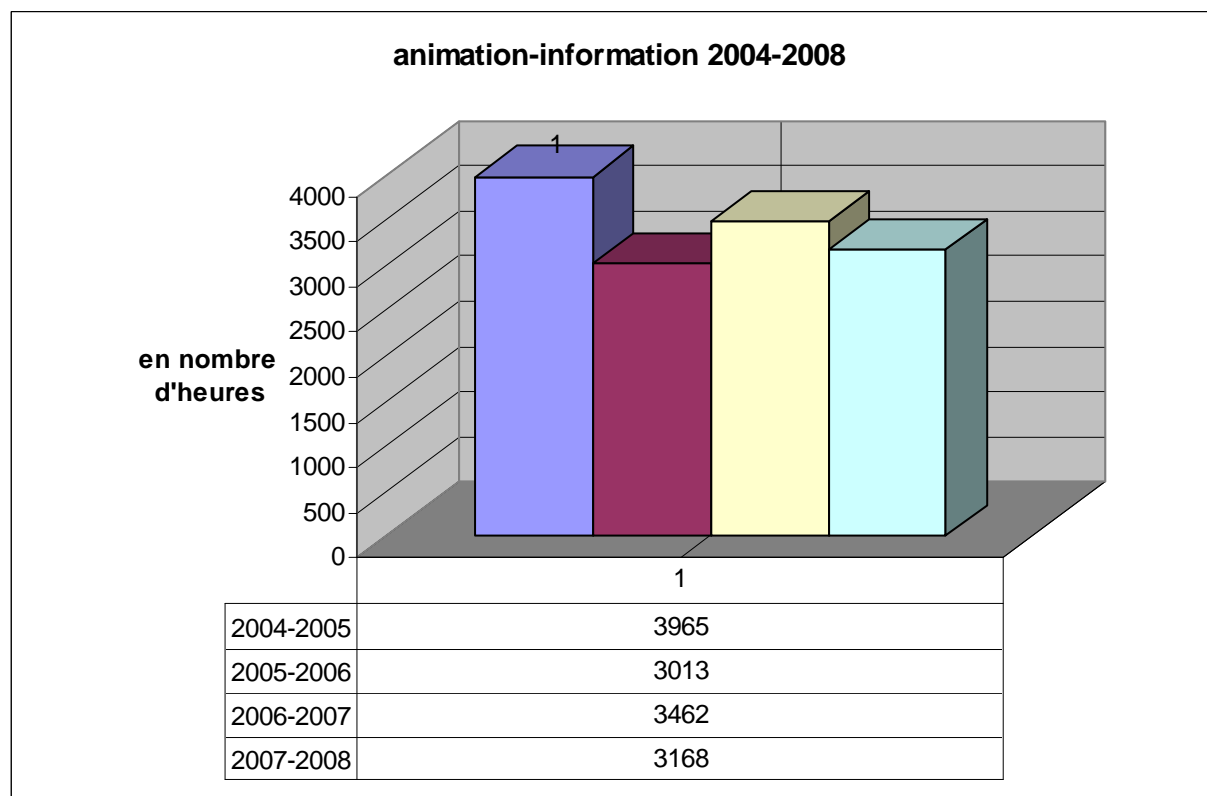
Note ministérielle du 8 décembre 2003 (suite au GT 2002-2003)

- Frais de structure : 8% de l'enveloppe (forfait) : répartis également entre les CR
- Activité de prospection, animation, formation, information : 10% de l'enveloppe
= déclaration des responsables CR
- Interventions sur les états de collections des RC : 40% de l'enveloppe
- Activité bibliographique (biblio et autorités + nombre de bordereaux) : 42% de l'enveloppe
= système de pilotage (Webstats) + déclaration des CR (bordereaux)

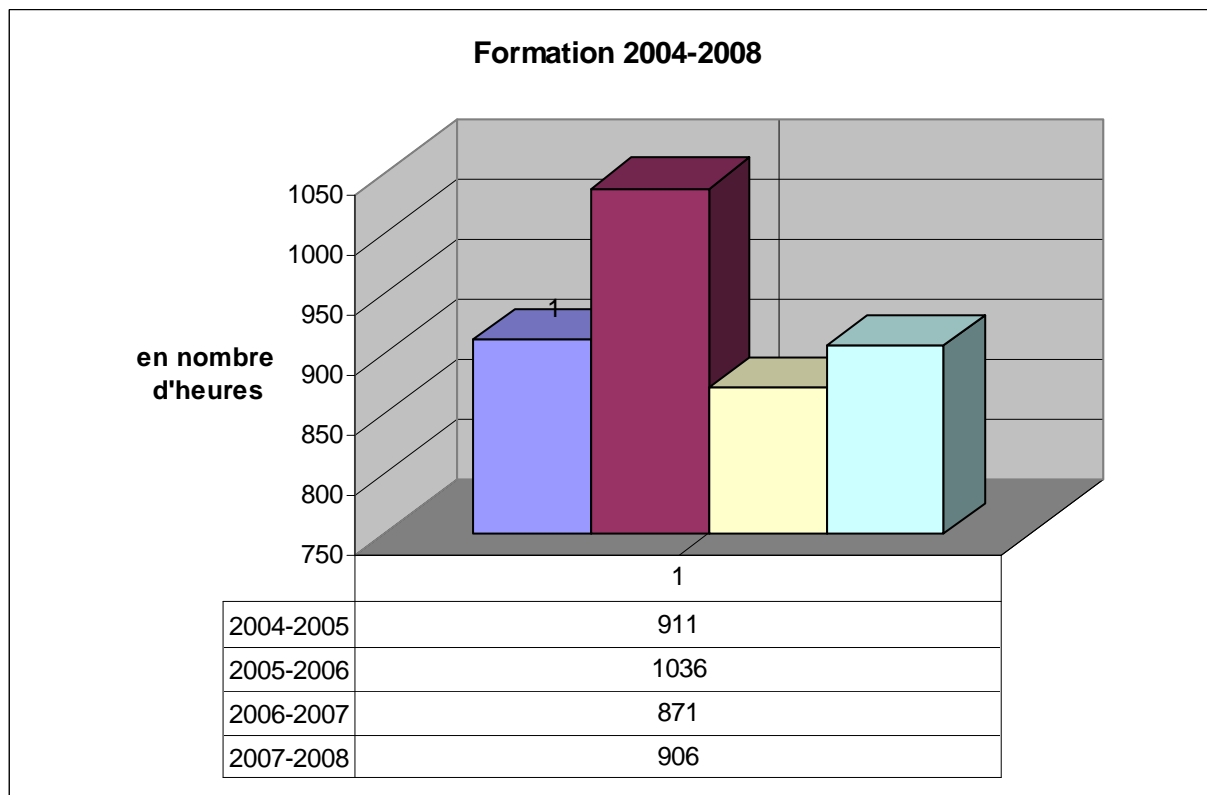
Activité de prospection



Activité animation - information

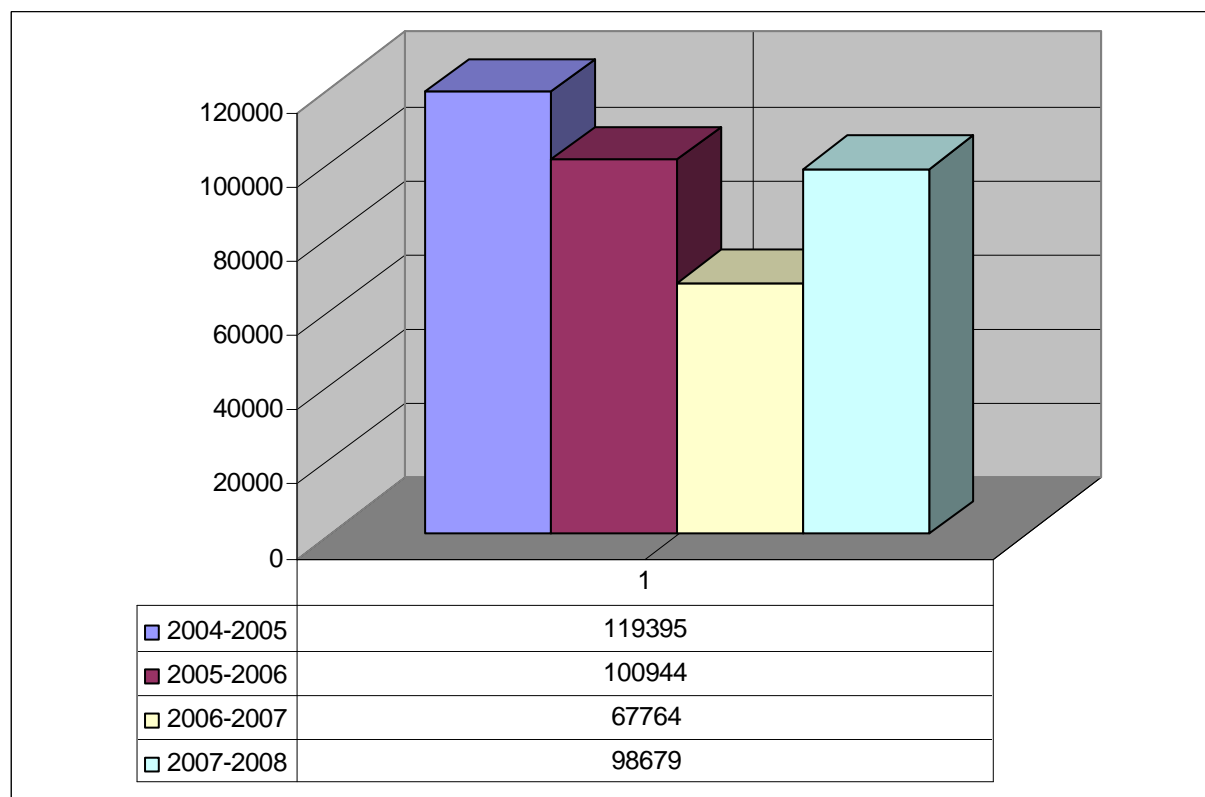


Activité de formation



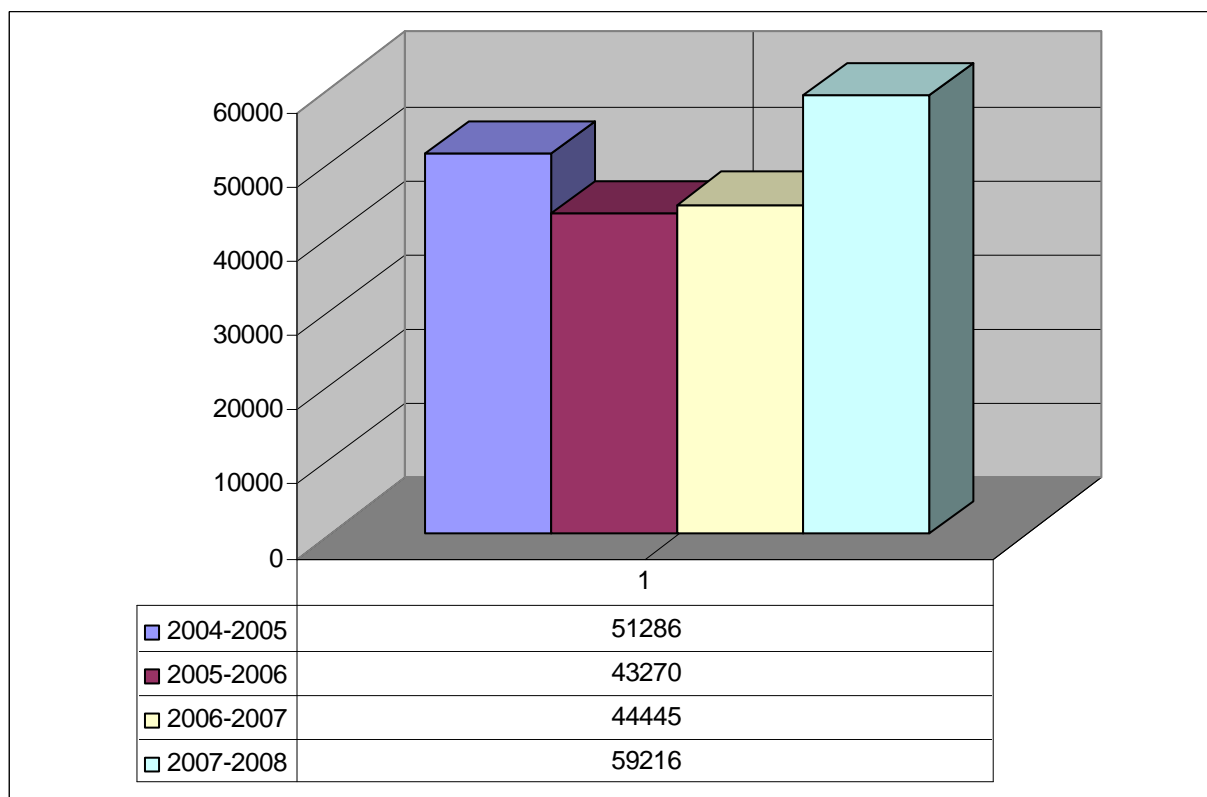
Activité dans WinIBW - 1

Interventions sur les états de collection (création / modification / ajout)



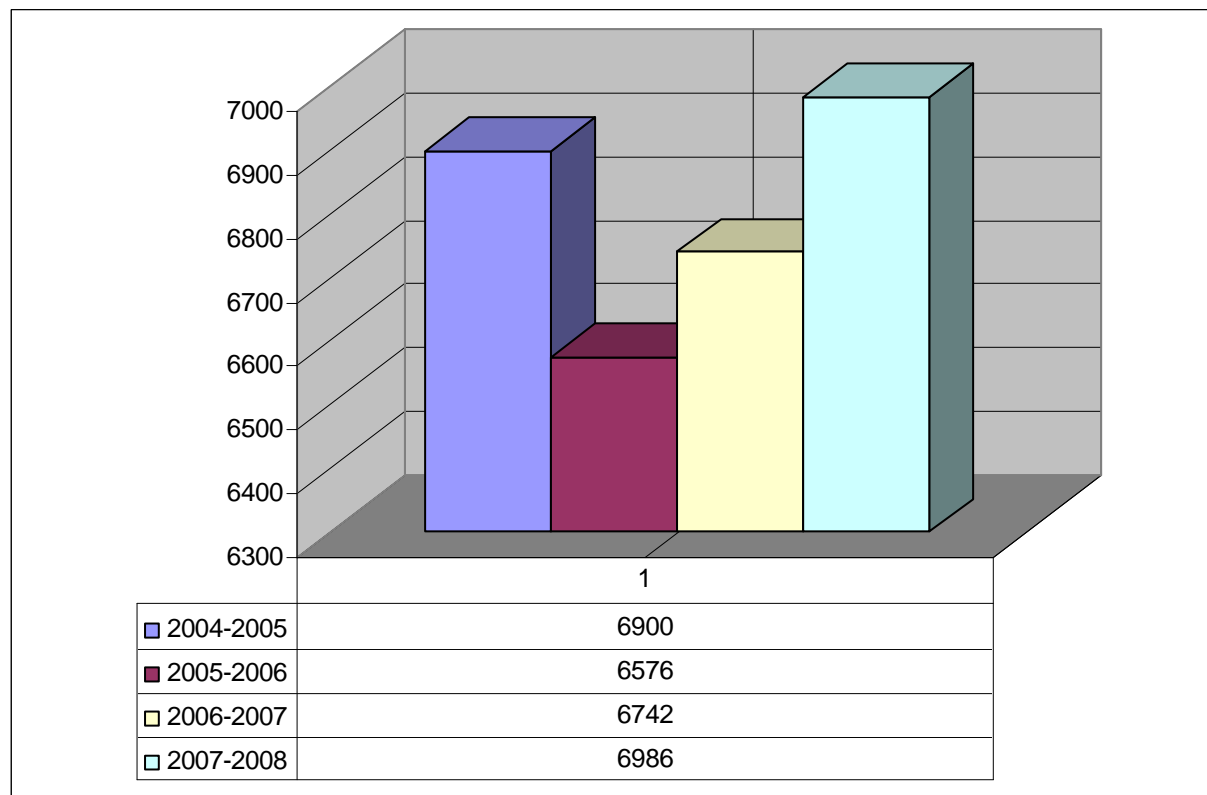
Activité dans WinIBW - 2

Interventions sur des notices (création / modification ; biblio / autorités)



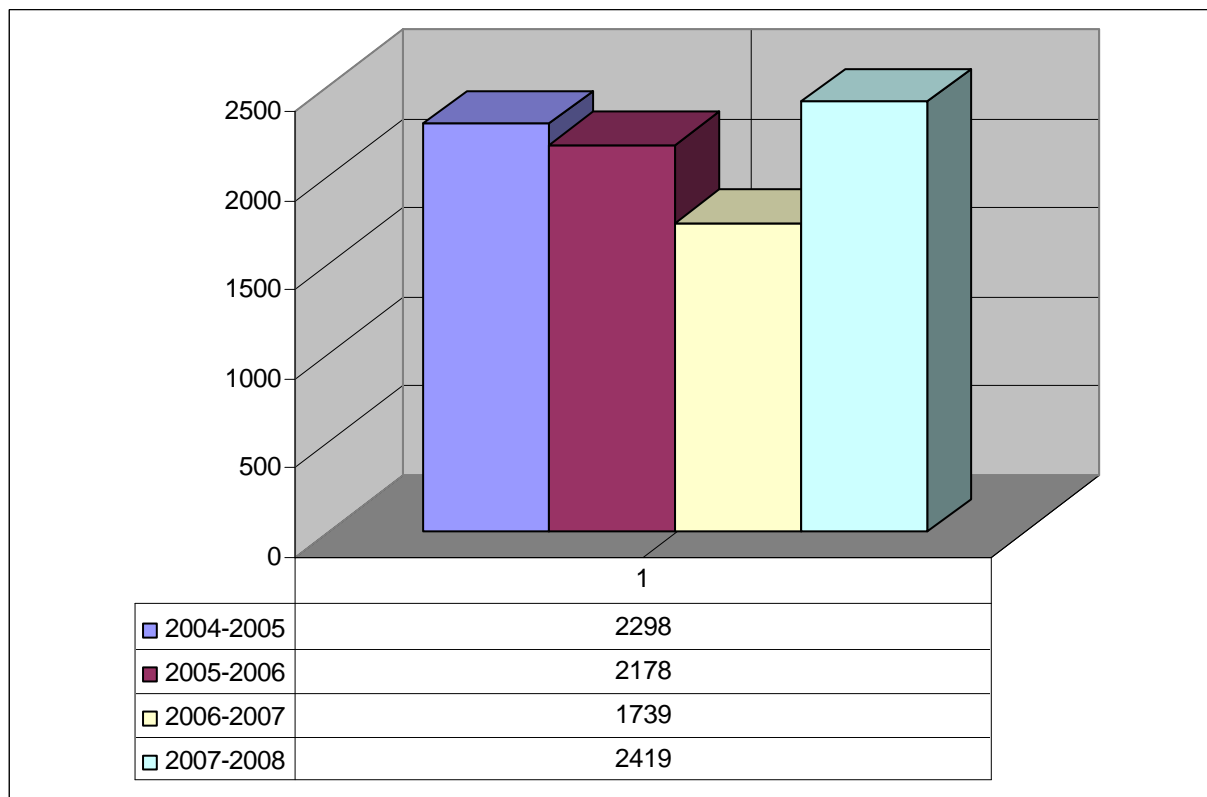
Bordereaux -1

Nombre de bordereaux transmis (Création ISSN)



Bordereaux -2

Nombre de bordereaux transmis (modification ISSN)



Répartition de la subvention

- Moins de 2000 €
 - 11 CR en 2005-2006 et 2006-2007 (dont 6 <1000 €)
 - 14 CR en 2007-2008
- De 2000 à 10 000 €
 - 19 CR en 2005-2006 et 2006-2007
 - 16 CR en 2007-2008
- Plus de 10 000 €
 - 3 CR (les 3 mêmes, pour les 3 années) = 40% de l'enveloppe

L'avenir

« dans le cadre du groupe de travail, une remise à plat du dispositif financier est attendue, en lien avec la définition d'objectifs politiques pour les CR »

1e étape :

- rédaction d'une convention ABES / établissement porteur de CR
- rétribution directement par l'ABES des activités du CR pour l'année universitaire 2007/2008 (mêmes critères que pour les années précédentes)
- Validation par le CA de l'ABES du 23 avril 2009
- Envoi des conventions par l'ABES en juin 2009

2e étape :

- négociation de conventions d'objectifs avec chaque CR
- négociation de nouveaux critères de répartition