

Lancement du dispositif

« Ambassadeurs et Ambassadrices Projet Orion »



Webinaire – 25 juin 2026



Programme

PARTIE 1 : LE RÔLE

- Le projet Orion
- Le rôle de l'ambassadeur / l'ambassadrice projet Orion

PARTIE 2 : LES MODALITÉS PRATIQUES POUR LE RÉSEAU DES AMBASSADEURS

- Les outils de communication
- Les ressources

PARTIE 3 : LA COLLABORATION

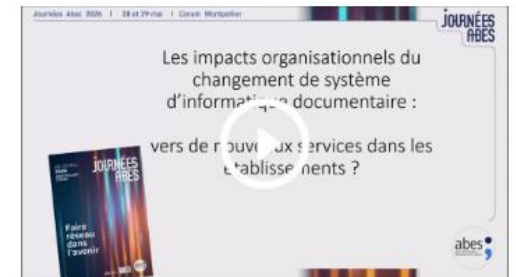
- Les échanges individuels
- Les échanges collectifs

PARTIE 4 : 1ère FEUILLE DE ROUTE

PARTIE 1 : LE RÔLE

Le projet Orion - rappel

- Le changement d'outils Abes impacte les établissements et les équipes
 - Nouveaux outils : Alma (gestion des métadonnées) et Rapido (outil de PEB / FDD)
➔ enjeux d'accompagnement du changement, de formation
- Le projet est une opportunité pour repenser les circuits et investir de nouveaux services
 - ERM, résolveur de liens, outil de découverte
 - PEB / Fourniture de documents à distance
➔ visionner la « table ronde » proposée lors des Jables 2026



La co-construction avec le réseau

- L'Abes travaillera avec des **parties prenantes**
= membres du réseau, volontaires pour participer à des GT sur la base d'une expertise particulière sur un sujet
- L'Abes travaillera avec des **conseillers pédagogiques**
= membres du réseau, volontaires pour conseiller le GT « Formation et Accompagnement »
- L'Abes travaillera avec des établissements volontaires pour **participer à des tests**

La co-construction avec le réseau

Au fur et à mesure de l'avancement de l'implémentation des services : des **établissements volontaires** se proposent pour participer à des tests

À partir de septembre 2026 : des **établissements volontaires** désignent des « **conseillers pédagogiques** »

- avis et conseil sur le dispositif de formation pour le réseau



À partir de juin 2026 : **chaque établissement** est doté d'un ambassadeur / d'une ambassadrice

À partir de septembre 2026 : des **membres du réseau volontaires** participent aux travaux des GT Abes sur la base d'une expertise particulière :

- Migration des données (Sudoc, IdRef et BACON)
- Fonctionnement consorcial (incluant les échanges de données avec les systèmes utilisés par les établissements)
- Gestion, production et imports de données
- Outil de découverte national

La communication avec le réseau

- L'Abes continuera à échanger régulièrement avec ses **partenaires** = communications via les médias de l'Abes envers l'ADBU, les CRFCB, les clubs utilisateurs, etc.
- L'Abes s'appuiera sur les **ambassadeurs** pour que les équipes de chaque établissement puissent s'approprier le projet et le suivre

Le rôle de l'ambassadeur Projet Orion



Messenger



Conseiller



Chef d'orchestre

Le messenger



Faire connaître les avancées et fédérer autour du projet

- Suivre et relayer les infos de l'Abes

Exemples

Organiser des points d'information réguliers au sein de l'établissement

Alimenter un « Point Info Projet Orion » les newsletters, l'intranet, les CR de réunions, etc...

- Participer aux réunions proposées par l'Abes

Exemple

Participer aux réunions d'informations proposées : sur l'authentification, sur la formation

- Recueillir et faire remonter les informations, les points de vigilance, les alertes des équipes de l'établissement

Exemples

Discuter régulièrement avec les agents et les cadres,

Organiser des sondages, recueillir les avis, mettre en place une « boîte à trouille »

- ▶ mesurer le niveau d'enthousiasme ou d'inquiétude et être en mesure de le communiquer à l'Abes

Répondre aux enquêtes lancées par l'Abes sur le projet

Le conseiller



Proposer de nouveaux circuits de travail dans les structures documentaires

- Analyser l'impact en termes de changements organisationnels

Exemples

Initier le dialogue entre des équipes qui ne collaborent pas forcément, dans le circuit de signalement

Analyser le fonctionnement des services, chercher les pistes d'éventuelle évolution

- Faire des propositions d'évolution

Exemples

Chercher collectivement à décroisonner des services : catalogage, gestion des ressources électroniques (ERM, KB, résolveur de liens)

Saisir l'opportunité pour proposer de nouveaux services aux usagers, aux chercheurs (PEB et FDD)

Mobiliser les agents sur les besoins en formation : anticiper, faire monter les agents en compétences

Collaborer avec le responsable formation continue

- Superviser l'organisation des formations

Exemple

Réfléchir à l'organisation des formations en local, en fonction des préconisations de l'Abes

Le chef d'orchestre



Favoriser l'intégration des outils de l'Abes dans les SI des établissements

- Transmettre les infos aux prestataires (Sgb, KB) et aux DSI

Exemples

Initier le dialogue avec les DSI, présenter le projet et les enjeux informatiques

Organiser les échanges avec les DSI sur des points les concernant : l'authentification, l'intégration avec les autres outils,...

Organiser les échanges avec les prestataires (Sgb, outil de gestion des ressources électroniques, ...)

Collaborer avec le Coordinateur Sudoc et l'administrateur du SGB pour l'échange des données, à partir des infos communiquées par l'Abes

Articulation avec les autres rôles « Abes »

- Vis-à-vis de l'Abes, ce rôle **ne se substitue pas** aux autres rôles actuels : coordinateur Sudoc, correspondant catalogage, chargé de relations, formateur-relais...
- Au sein de son établissement, l'ambassadeur ou ambassadrice devra échanger avec eux, mais pas seulement.

Prestataires



Personnels de direction

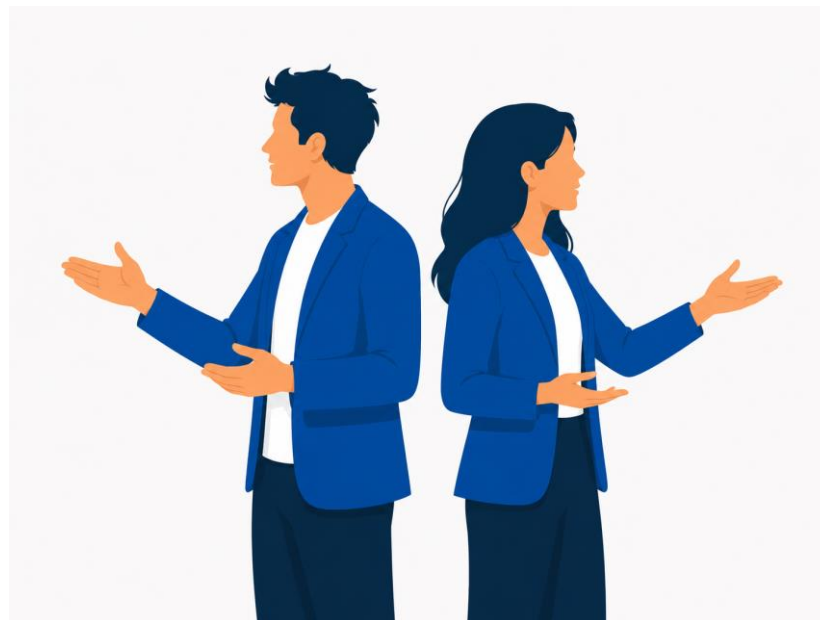
Chargé de relations
avec l'Abes



Administrateurs
d'applications



Equipes
informatiques



Parties prenantes
(s'il y en a)



Responsable
formation
continue



Responsable des
services aux usagers



Correspondants
Abes



Articulation avec les autres acteurs

- Un rôle axé sur la **coordination** entre les différents acteurs de l'établissement, y compris pour les domaines non ou peu couverts actuellement par des rôles Abes :
 - Responsable PEB,
 - Responsable ressources électroniques...

Place à vos questions



PARTIE 2 : MODALITÉS PRATIQUES

Le réseau c'est vous !

Se connaître, s'écrire

- Annuaire en ligne à partir du site web de l'Abes

Échanger entre ambassadeurs et ambassadrices

- Liste de diffusion ambassadeurs-orion@listes.abes.fr
 - Abonnement via une adresse collective :
utile pour revoir les messages postés sur la liste
... mais attention ! Pour écrire sur la liste, il faut le faire aussi à partir de l'adresse collective
abonnée
- Seules les adresses abonnées peuvent écrire sur la liste

Les outils de communication

Recevoir des informations de l'Abes

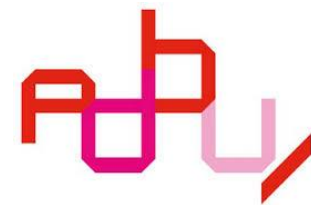
- Liste de diffusion ambassadeurs-orion@listes.abes.fr
- Webinaires réguliers

Écrire directement à l'Abes

- Guichet d'assistance AbesSTP : S'informer/participer aux réseaux :
 - Catégorie « Annuaires/Correspondants > Orion »
 - Catégorie « Enquêtes en cours »



Présence de l'équipe projet au Congrès



2026 😊

Les ressources documentaires officielles

Savoir ce qu'on attend de moi

[La fiche de fonction](#)



Se documenter

La [FAQ Orion](#) depuis le guichet

Le [site web de l'Abes](#) : une rubrique dédiée

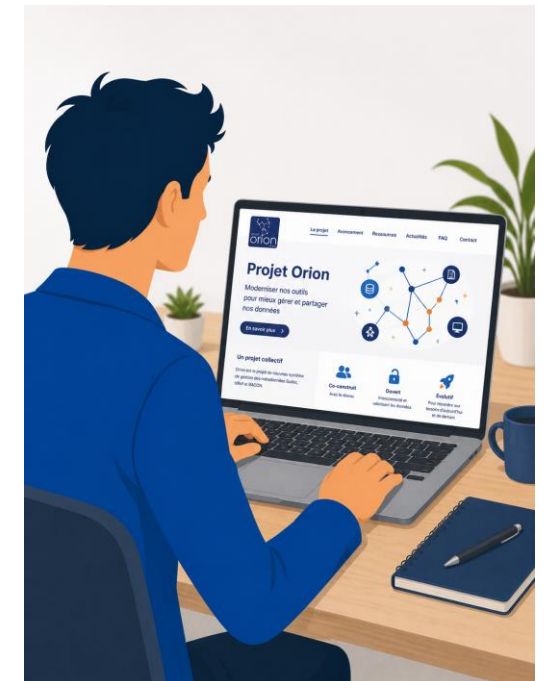
Les billets de blog [Fil'Abes](#)



Présenter le projet

[L'infographie du projet Orion](#)

[La présentation du projet aux Jabs](#)



Comment retrouver facilement les billets de blog ?

2 J'enregistre l'URL en favori

3 Je consulte régulièrement les résultats

1 Je saisis la requête et je lance la recherche

Place à vos questions



PARTIE 3 : LA COLLABORATION

Être force de proposition

Créer des documents d'informations et les partager

- Utilisation du visuel « projet Orion » :
Site web > footer > Ressources graphiques



Maquette de l'Orion

- L'Abes pratique**
 - Organigramme
 - Annuaire
 - Tarifs des services
 - L'Abes recrute
 - Ressources graphiques
- Assistance**
 - Guichet d'assistance
 - Documentation professionnelle
 - Plateforme d'autoformation
- Événements**
 - Journées Abes
 - Journées Sudoc PS
 - Journées d'étude
- Espace développeurs**
 - Politique informatique de l'Abes
 - GitHub de l'Abes
 - Tous les web services
 - Réutiliser les données
- Publications**
 - Revue Arabesques
 - L'Actu des Réseaux
 - Enquêtes et études
 - Publications institutionnelles
 - Articles et contributions
- Météo des applications**
 - Météo des applications
 - Météo des API
- Suivre l'Abes**
 - in LinkedIn
 - Z Zenodo
 - Slideshare

Agence bibliographique de l'enseignement supérieur
227 avenue professeur Jean-Louis Viala
BP 37299
34086 Montpellier Cedex 4
Tél : +33 (0)4 67 54 84 10

Guichet d'assistance

- Diffusion et partage dans le Guide méthodologique
GM > onglet « Contributions des réseaux »

guide méthodologique
sudoc

Aide au catalogage Manuels Autoformation Contributions 🔍

Contributions des réseaux

Travailler ensemble

2 options :

Je contacte un ambassadeur qui a les mêmes préoccupations que moi

- Proximité
- Partage d'intérêts communs
- Efficacité et rapidité
- Compte-rendu de l'échange sur la liste de diffusion pour éviter les apartés

Je place l'échange dans un cadre structuré : mon club utilisateurs

- Intelligence collective
- Poids face au prestataire en cas de demande de paramétrage
- Thématique de travail spécifique au projet Orion en 2027



L'Abes encourage votre implication et vos initiatives !

Place à vos questions



PARTIE 4 : 1^{ère} FEUILLE DE ROUTE

Les principales étapes du projet

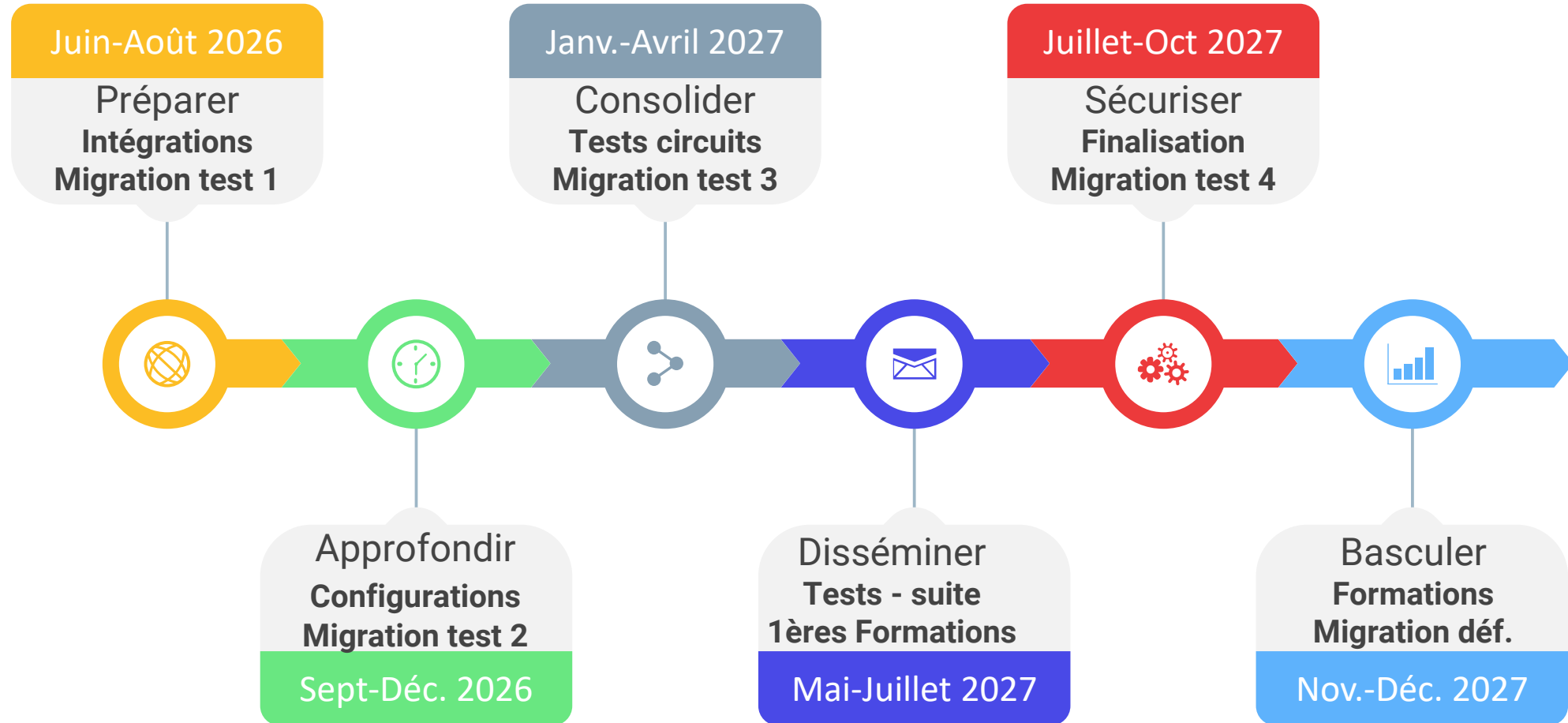
Le catalogue collectif (Alma et Primo) : passage en production **fin 2027**

- Juin : démarrage du travail avec Clarivate : définir la stratégie de migration
 - Quatre migrations de test (Sudoc, IdRef, BACON)
- Septembre : commencer à définir les circuits de travail, les services autour des données
 - Intégration des parties prenantes établissement dans les GT implémentation Abes
- Automne-hiver 2026-2027 : démarrer les tests d'échange de données avec les Sgb
 - Commencer à définir la configuration des nouveaux services (ERM, résolveur de liens...)
- Automne 2027 : former les utilisateurs du réseau

La solution de PEB / FDD (Rapido) : passage en production **début 2028**

- Automne 2026 : identifier les établissements testeurs
- Début 2027 : démarrer l'implémentation
- Fin 2027-début 2028 : former les utilisateurs du réseau.

Calendrier prévisionnel : Alma et Primo



Anticiper les sujets prioritaires dans les établissements

- Les nouveaux **protocoles d'échange de données**
 - S'assurer de la capacité du SGB à moissonner l'OAI-PMH du système Abes → anticiper le travail avec le prestataire, avant fin 2027
 - Mesurer l'impact éventuel de l'arrêt du dispositif de récupération des « mises à jour propres »
- Architecture consortiale : disparition du niveau **ILN**
 - Consolider la définition des **bibliothèques** et repenser les regroupements éventuels pour récupérer les données
 - Positionner le niveau **campus** = établissement au sens administratif du terme → gestion des accès aux ressources électroniques

Accompagner le changement : production des données

- Les formats de données :
 - Continuité de l'activité de catalogage : **format Unimarc** pour les notices bibliographiques et d'autorités
 - Changement dans l'activité d'exemplarisation : **notices de holding (en Marc 21)** + exemplaires (formulaire de saisie)
- La gestion des ressources électroniques :
 - Des circuits plus fluides et simples : encore en cours de définition
 - Intérêt d'investir le périmètre de l'ERM : pour renseigner les conditions d'utilisation des bouquets de ressources électroniques

Anticiper le changement : PEB et FDD

- Une conception très différente du fonctionnement actuel
 - Chaque établissement = une **instance Rapido**
 - Autonomie dans les **paramétrages** : organisation du travail entre les différentes bibliothèques de l'établissement
 - L'Abes gère la définition des groupes de bibliothèques
 - Intégration de la dimension de PEB à **l'international**.
- Anticiper les connexions possibles
 - Avec le **SGB** : intégration du système dans la circulation des documents
 - Avec le **résolveur de liens** : pour déclarer les ressources concernées par la fourniture électronique.
- Anticiper les éventuels désabonnements de solutions de FDD souscrites dans les établissements : à l'horizon 2028.

La suite

- Des informations transmises régulièrement sur la **liste de diffusion**
- Prochain **webinaire** : à la rentrée de septembre !
- En attendant : les équipes de l'Abes travaillent, y compris pendant l'été.

Place à vos questions

